

Technické údaje

Bituthene® 8000

Speciálně vyvinutá, samolepící fólie odolná proti vodě, vlhkosti a plynu pro izolace spodních staveb.

Výhody

- Vodotěsnost a odolnost proti vlhkosti – poskytuje ochranu pro třídy 2,3 a 4 normy BS 8102:1990.
- Odolnost vůči plynu – chrání proti methanu a radonu.
- Zdokonalené parametry – odolnost 70m hydrostatického tlaku s extrémně nízkou mírou prostupnosti vlhkosti.
- Aplikace je možná v rozmezí teplot od -10°C až do +35°C i na vlhký podklad - zkrácení lhůt výstavby.
- Jednodušší aplikace při teplém počasí – snížení absorpce solárního záření přes 20%.
- Povrch fólie je potištěn přesahovou linkou, která vyznačuje minimální šířku přesahů; světlá barva fólie usnadňuje identifikaci případného poškození izolace.
- Systémová slučitelnost – může být kombinována s izolační fólií Preprufe®, Bituthene® Liquid Membrane, a Hydroduct® pro systémové řešení.

Charakteristika

Bituthene® 8000 kombinuje osvědčenou samolepící technologii Bituthene® s unikátní šedě zabarvenou, nosnou fólií a poskytuje lepší parametry a jednodušší aplikaci. Lze ji použít jako izolaci proti zemní vlhkosti, vodě a radonu při provádění spodních staveb.

Bituthene® 8000 odolává tlaku více než 70m vodního sloupce a je 90x odolnější vůči metanu než je minimální hodnota uvedená v normě.

Fólie je potištěná logem Bituthene®, což pomáhá identifikaci, a přesahovou linkou na každém okraji, aby byly zajištěny minimální přesahy 50mm.

Bituthene® 8000 je extrémně odolná, ale jakékoliv náhodné poškození, které by jinak mohlo zůstat nepovšimnuto, je zviditelněno černou barvou asfaltové hmoty, která je zřejmá na světlešedé fólii. Toto poškození lze snadno opravit záplátou z fólie Bituthene® 8000.

Doplňující výrobky

Primer B2

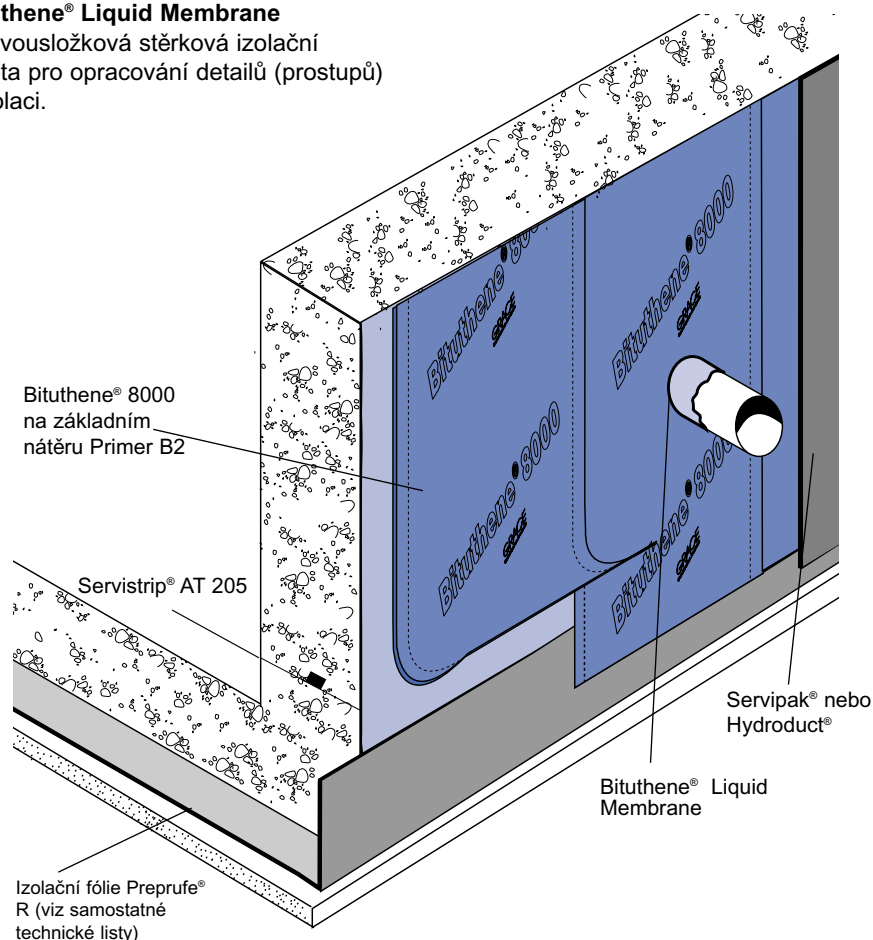
Primer B2 se používá ke zhotovení základního penetračně adhezivního nátěru. Je tolerantní k vlhkosti a může být použit na čerstvý beton nebo na vlhký podklad. Neaplikuje se na fólii Preprufe® R.

Bituthene® Liquid Membrane

Je dvousložková stěrková izolační hmota pro opracování detailů (prostupů) v izolaci.

Ochranné desky Servipak®

Servipak® jsou speciální ochranné desky, které se používají pro ochranu izolace na vodorovných i svislých plochách. Desky jsou odolné vůči hnilobě. Na izolaci se lepí bodově lepící hmotou Pak Adhesive nebo oboustranně lepivými pásky Bitutape™. Na svislých plochách lze jako ochranu izolace použít i desky Hydroduct® nebo další desky doporučené firmou Grace.



Balení

Bituthene® 8000	Role 1m x 20m (20m ²), váha 32kg
Paletizace	20 rolí na paletě
Skladování	Skladujte vertikálně v suchých podmínkách do +30°C
Primer B2	Sudy 5 a 25l
Spotřeba	10m ² /l podle způsobu aplikace, struktury povrchu a okolní teploty
Doplňkové výrobky	
Bituthene®	Balení 5,7l
Liquid Membrane	
Servipak®	Tloušťka 3mm & 6mm
Ochranné desky	2,0m x 1,0m
Bitutape™	Role 30mm x 12m
Přítlačný váleček	Jednotlivě

Technické parametry

	Typická hodnota	Testovací metoda
Tloušťka	1.5mm	
Odolnost vůči hydrostatickému tlaku	>70m (pozn. 1)	ASTM D5385-93
Míra přenosu vodních par	0.06g/m ² /den	ASTM E96-92
Propustnost Metanu	3.89ml/m ² /den (pozn. 2)	Queen Mary & Westfield College, University of London
Pevnost v tahu (Nosná fólie)	Podélně 48,4N/mm ² Příčně 45,4N/mm ²	ASTM D638-91
Odolnost vůči průrazu	280N	ASTM E154-93

Pozn.1: Test proveden v přesahu.

Pozn.2: Typická hodnota pro BRE doporučuje minimální normu (BRE Report 212) 360ml/m²/den.

Bituthene® 8000 vyhovuje odpovídajícím částem následujících národních norem: BS 8102:1990

Stavební předpisy Building Regulations (Anglie a Wales) z 1991, oddíl C4

Stavební předpisy Building Regulations (Severní Irsko) z 1994, oddíl B2

Stavební předpisy Building Regulations (Skotsko) z 1990, předpisy B2.1, G2.6.

Aplikace

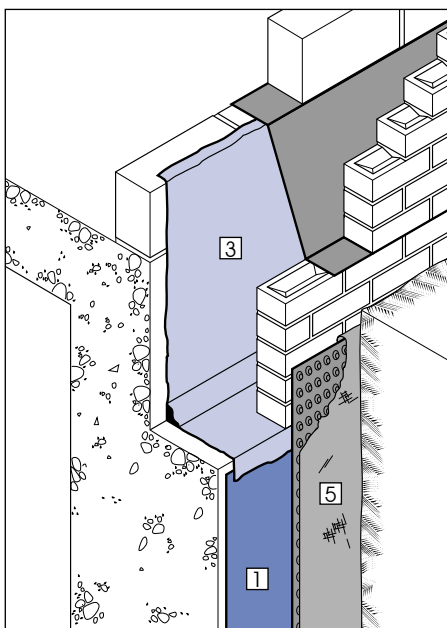
Při teplotě vzduchu nižších než +4°C je nezbytné zajistit očistění všech izolovaných povrchů od ledu a námrazy. Veškeré části izolované konstrukce, na které má být aplikována izolace typu Bituthene®, musí být opatřeny základním nátěrem Primer B2 (spotřeba cca 0,2 l/m²). Před vlastní pokládkou izolačních pásů se provede vyplepení všech koutů, rohů a hran páskou Bituthene® o šířce min. 200mm a opracování případných průstupů izolační vrstvou nebo speciální stěrkovou hmotou Bituthene® Liquid Membrane. Izolační pásy se na vodorovné, příp. mírně skloněné ploše zařizované na potřebnou délku (zpravidla maximálně 10m) a upraví se do žádané polohy lepivou stranou (silikonovaným papírem) na podklad opatřený základním nátěrem. Pás se znovu svine z jedné strany do cca poloviny své délky, silikonovaný papír nebo plastická krycí fólie se přeruší nařiznutím a odstraňuje se postupným tahem ve směru pokládky izolačního pásu. Současně se stahováním papíru se ze svítku odvíjí i izolační pás, který se samovolně přilepuje k podkladu. Položené pásy se ihned přítlačují v ploše asfaltéřským kartáčem a přesahy následně přítlačným válečkem. Přesahy jednotlivých pásů se provádí v minimální šířce 50mm v podélném i příčném směru. Při aplikaci na vyšší vertikální konstrukce je možné izolační pásy mechanicky kotvit.

opravy

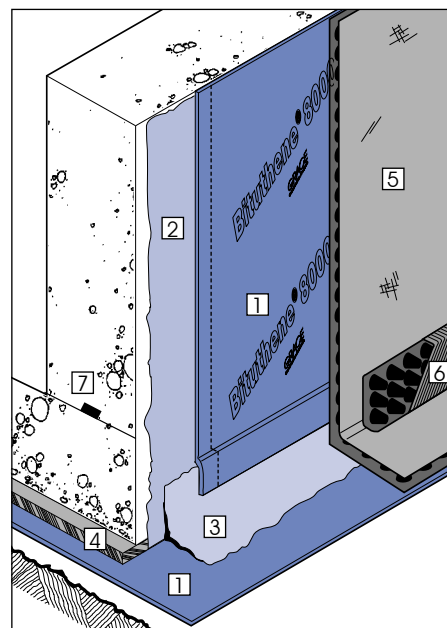
Poškozená místa se očistí a ihned přelepí správkovým kusem Bituthene® minimálních rozměrů 100 x 100mm a pečlivě zaválečkují.

Specifikace

Bituthene® 8000 je speciální samolepící pás, který se používá v kombinaci se stěrkovou hmotou Bituthene® Liquid Membrane (opracování detailů, zesílení v rozích). Pokládá se zpravidla na hladký betonový podklad a/nebo svislé betonové stěny.



Typický detail ukončení izolace na svislé konstrukci.



Typické spojení základové desky a svislé konstrukce.

Pokládá se samolepící stranou dolů s minimálními přesahy 50mm. Podklad pod izolaci musí být opatřen základním nátěrem Primer B2 nanášeným válečkem nebo štětkou rovnoměrně na celou plochu. Základní nátěr musí být před pokládkou pásu Bituthene® dokonale zaschlý v souladu s předpisy firmy GRACE. Dodává firma GRACE Construction Products Limited, Ajax Avenue, Slough, Berkshire SL1 4BH. Tel:+44 1753 692929. Fax:+44 1753 691623.

Zdraví a bezpečnost

Viz odpovídající bezpečnostní listy materiálů

- 1 Bituthene® 8000
- 2 Primer B2
- 3 Bituthene® Liquid Membrane
- 4 Servipak®
- 5 Hydroduct® 220
- 6 Hydroduct® Coil
- 7 Servistrip® AT 205

Uvedené detaily jsou názorné ilustrace, ale ne pracovní detaily. Pro řešení konkrétních konstrukčních detailů kontaktujte prosím naše technické oddělení na +44 1753 692929