

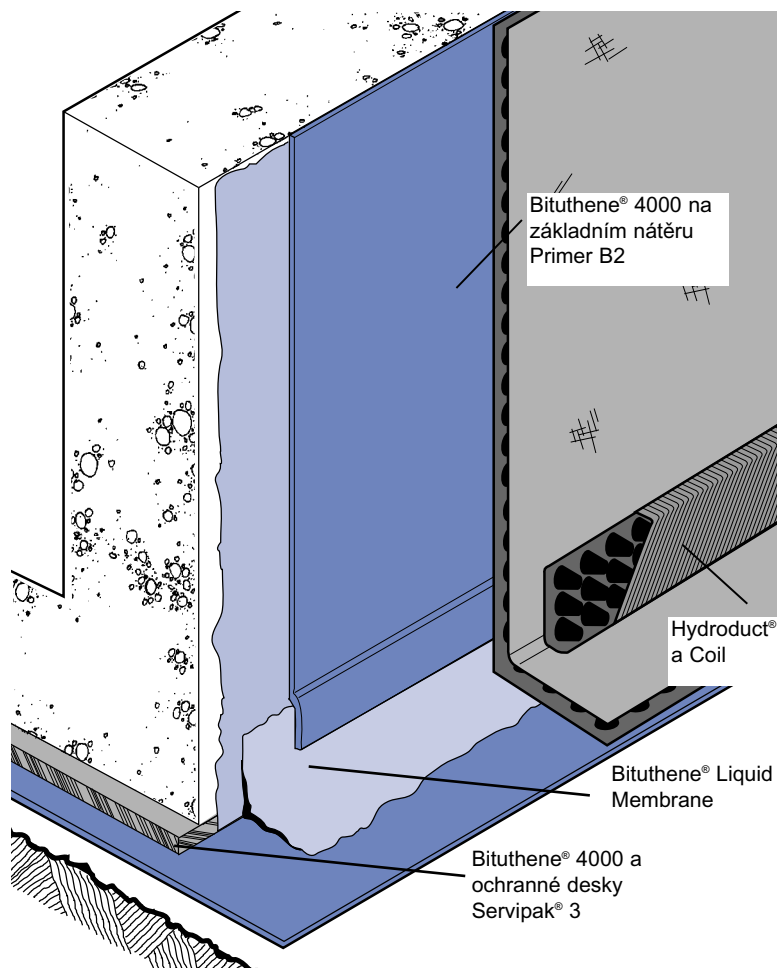
Technické údaje

Bituthene® 4000

Samolepící izolační pás z HDPE fólie a vysoce lepivé asfaltové hmoty používaný v kombinaci se základním nátěrem Primer B2 použitelným na vlhké podklady.

Výhody

- Aplikovatelnost za studena – jednoduchá aplikace na podklad, zvláště při nízkých teplotách.
- Vhodná pro aplikaci na čerstvý beton – urychluje výstavbu.
- Systém pro použití se základním nátěrem na vlhké podklady – umožňuje aplikace ve zhoršených klimatických podmínkách.
- Široký rozsah teplot vhodných pro aplikaci – vysoká lepivost v přesazích a k podkladu při teplotách -10°C až $+35^{\circ}\text{C}$.
- Bezpečné přesahy – tím, že jsou přesahy samolepící minimalizují se chyby při pokládce izolace na stavbě.
- Křížem laminovaná nosná fólie z polyetylénu o vysoké hustotě zajišťuje vysokou odolnost proti natržení, proražení a propíchnutí.
- Pružnost – přenáší menší pohyby konstrukce a přemostí uje menší trhliny v podkladu.



Charakteristika

Bituthene® 4000 je pružná izolační fólie skládající se z křížem laminované nosné fólie z HDPE a unikátní vysoce lepivé samolepící asfaltokaučkové hmoty.

Doplňující výrobky

Primer B2

Primer B2 se používá ke zhotovení základního penetračně adhezivního nátěru. Je tolerantní k vlhkosti a může být použit na čerstvý beton nebo na vlhký podklad.

Bituthene® Liquid Membrane

Bituthene® Liquid Membrane je dvousložková stěrková izolační hmota pro opracování detailů (prostupů) v izolaci.

Ochranné desky Servipak®

Servipak® jsou speciální ochranné desky, které se používají pro ochranu izolace na vodorovných i svislých plochách. Desky jsou odolné vůči hnilobě. Na izolaci se lepí oboustranně lepivými pásy Bitutape™.



Balení

Bituthene® 4000	Role 1m x 20m (20m ²), váha 32kg
Paletizace	20 rolí na paletě
Skladování	Skladujte vertikálně v suchých podmínkách do +30°C
Primer B2	Sudy 5 a 25l
Spotřeba	10m ² /l podle způsobu aplikace, struktury povrchu a okolní teploty
Doplňkové výrobky	
Bituthene® Liquid Membrane	Balení 5,7l
Servipak®	TI. 3mm & 6mm
Ochranné a drenážní desky Hydroduct®	2,0m x 1,0m
Těsnící profily	Viz. Samostatné technické listy
Bitutape™	Role 30mm x 12m
Přítlačný váleček	Jednotlivě

Aplikace

Při teplotě vzduchu nižších než +4°C je nezbytné zajistit očištění všech izolovaných povrchů od ledu a námrazy. Veškeré části izolované konstrukce, na které má být aplikována izolace typu Bituthene®, musí být opatřeny základním nátěrem Primer B2 (spotřeba cca 0,2l/m²). Před vlastní pokládkou izolačních pásů se provede vylepení všech koutů, rohů a hran páskou Bituthene® o šířce min. 200mm a opracování případných prostupů izolační vrstvou nebo speciální stěrkovou hmotou Bituthene® Liquid Membrane. Izolační pásy se na vodorovné, příp. mírně skloněné ploše zařiznou na potřebnou délku (zpravidla maximálně 10m) a upraví se do žádané polohy lepivou stranou (silikonovaným papírem) na podklad opatřený základním nátěrem. Pás se znovu svine z jedné strany do cca poloviny své délky, silikonovaný papír nebo plastická krycí fólie se přeruší naříznutím a odstraňuje se postupným tahem ve směru pokládky izolačního pásu. Současně se stahováním papíru se ze svitku odvíjí i izolační pás, který se samovolně přilepuje k podkladu. Položené pásy se ihned přitlačují v ploše asfaltéřským kartáčem a přesahy následně přítlačným válečkem. Přesahy jednotlivých pásů se provádějí v minimální šířce 50mm v podélném i příčném směru. Při aplikaci na vyšší vertikální konstrukce je možné izolační pásy mechanicky kotvit.

Uvedené detaily jsou názorné ilustrace, ale ne pracovní detaily. Pro řešení konkrétních konstrukčních detailů kontaktujte prosím naše technické oddělení na +44 1753 692929

Opravy

Poškozená místa se očistí a ihned přelepi správkovým kusem Bituthenu® minimálních rozměrů 100x100mm a pečlivě zaválečkují.

Provedení

Bituthene® 4000 vyhovuje odpovídajícím částem národních norem. BS8102:1990, Stavební předpisy (Anglie a Wales)1991, oddíl C4. Stavební předpisy (Severní Irsko) 1994, oddíl B2. Stavební předpisy (Skotsko)1990, Předpisy B2.1, G2.6.

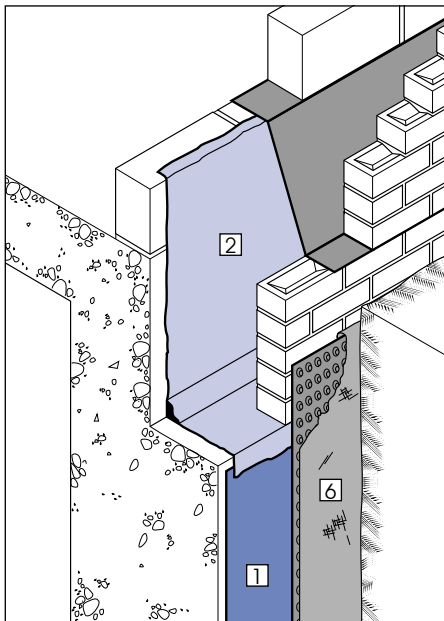
Specifikace

Bituthene® 4000 je speciální samolepící pás, který se používá v kombinaci se stěrkovou hmotou Bituthene® Liquid Membrane (opracování detailů, zesílení v rozích).

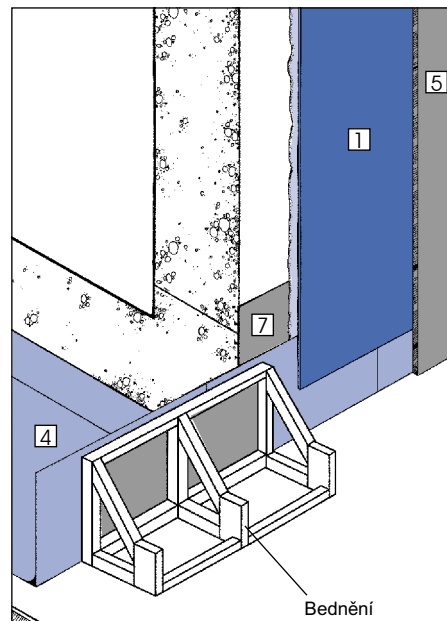
Pokládá se zpravidla na hladký betonový podklad a/nebo svislé betonové stěny. Pokládá se samolepící stranou dolů s minimálními přesahy 50mm. Podklad pod izolaci musí být opatřen základním nátěrem Primer B2 nanášeným válečkem nebo štětkou rovnoměrně na celou plochu. Základní nátěr musí být před pokládkou pásu Bituthene® dokonale zaschlý. Aplikace by měla být provedena přesně podle instrukcí výrobce. Dodává firma Grace Construction Products Limited, Ajax Avenue, Slough, Berkshire, SL1 4BH, United Kingdom.

Zdraví a bezpečnost

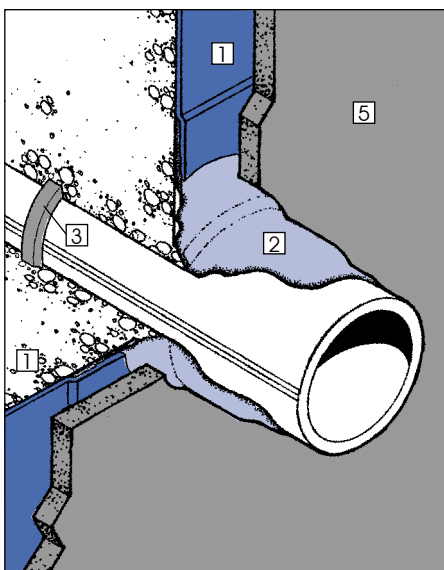
Viz odpovídající bezpečnostní listy materiálů.



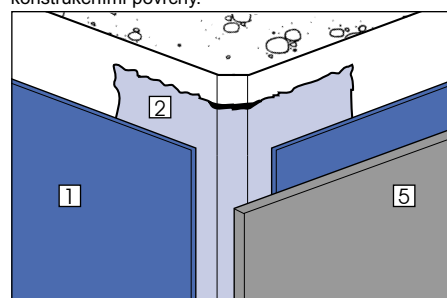
Typický detail ukončení izolace na svislé konstrukci.



Použití Bituthene® 4000 s předem aplikovanou izolační fólií Preprufe® pro zjednodušené opracování detailů a plnoplošné spojení izolace se všemi izolovanými konstrukčními povrchy.



Detail prostupu ve stěně.



Typický detail opracování rohu pomocí Bituthene® Liquid Membrane.

- 1 Bituthene® 4000 na základním nátěru Primer B2
- 2 Bituthene® Liquid Membrane
- 3 Servistrip®AT 205
- 4 Preprufe® - viz samostatné technické listy
- 5 Ochranné desky Servipak®
- 6 Hydroduct® 220
- 7 Serviseal® Waterstop